

SPECIFICATIONS

24RS

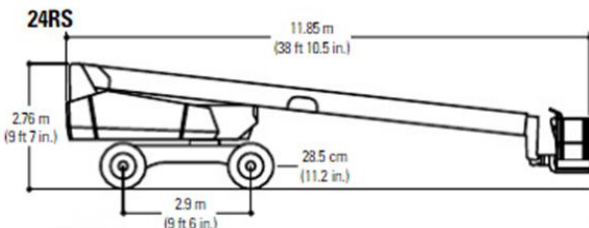
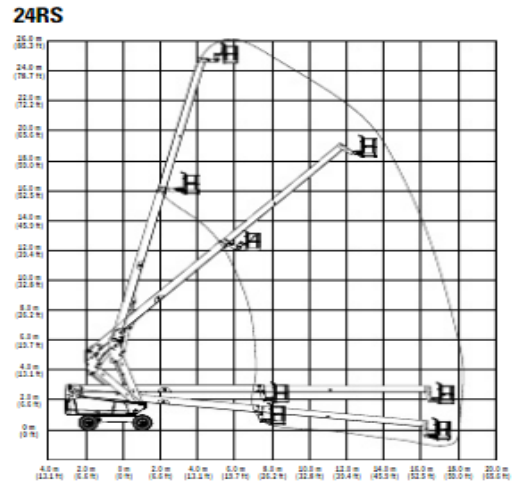
Telescopic Boom Lift

ข้อมูลจำเพาะสำคัญ

- ระยะยัดในแนวราบ: 17.80 m / 58 ft
- ความสามารถในการรับน้ำหนักของแท่นยีน - ไมล์จำกัด: 227 kg / 500 lb
- ความสูงของแท่นยีน: 24.50 m / 80 ft

คุณลักษณะสำคัญ

- ใช้งานเบา และถูกกว่า
- มีกระบอกสูบ สายท่อ อุปกรณ์ยัด สายไฟ และสวิตช์ที่น้อยลง
- รถกระเช้ามุมตรงขนาด 24 เมตร ที่เบาที่สุด 10,523 กก. (23,200 ปอนด์)
- ส่งในคอนเทนเนอร์ขนาด 12.2 ม. (40 ฟุต)
- มีแผงควบคุมที่เหมือนกันกับรถกระเช้ารุ่นอื่นๆ ซึ่งช่วยในการฝึกอบรมและความเคยชินในการใช้งาน



แหล่งพลังงาน

แหล่งจ่ายไฟเสริม

12 Volts DC

ความจุ - ถังเชื้อเพลิง

83.30 L / 22 gal.

ประเภทเครื่องยนต์ - ดีเซล

Deutz D2011 L040



SPECIFICATIONS

ข้อมูลด้านความสามารถในการทำงาน

การส่ายของเพลลา	0 mm / 0 in.
ความเร็วขับเคลื่อน 4 ล้อ	4.50 km/h / 3 mph
ความสามารถในการขึ้นทางชัน - 4WD	45 %
ความสามารถในการรับน้ำหนักของแท่นยีน - ไม่จำกัด	227 kg / 500 lb
การแกว่ง	355 Degrees
ประเภทของการแกว่ง	ไม่-ต่อเนื่อง
รัศมีวงเลี้ยว - ด้านนอก	6.90 m / 23 ft

ข้อมูลด้านขนาด

ระยะพันทัน	0.28 m / 11 in.
ความสูงของเครื่องจักร	2.76 m / 9 ft
ความยาวของเครื่องจักร	11.85 m / 39 ft
ความกว้างของเครื่องจักร	2.49 m / 8 ft
ขนาดของแท่นยีน A	0.76 m / 2 ft
ขนาดของแท่นยีน B	2.27 m / 7 ft
ความสูงของแท่นยีน	24.50 m / 80 ft
วงแกว่งของท้าย	1.90 m / 6 ft
ขนาดของยาง	39 x 15-22.5 เดิม-โฟม

รายละเอียดระยะเอื้อม

ระยะยึดในแนวราบ	17.80 m / 58 ft
ความสูงของแท่นยีน	24.50 m / 80 ft

รายละเอียดทั่วไป

ความจุ - ถังพักน้ำมันไฮดรอลิก	136.60 L / 36 gal.
กำลังแบกทานของดิน	5.83 Kg/cm2
น้ำหนักของเครื่องจักร	10568 kg / 23298 lb